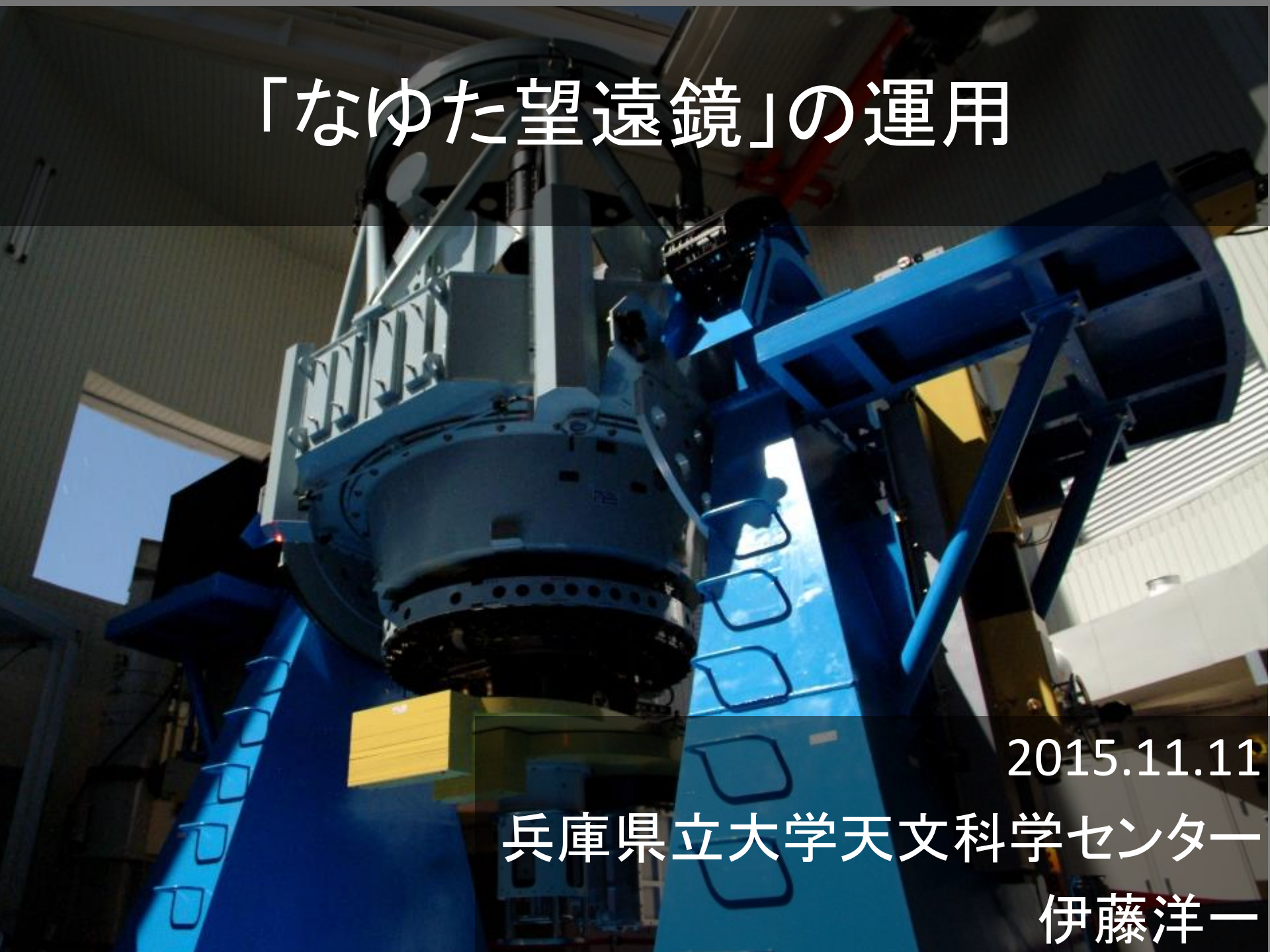


「なゆた望遠鏡」の運用



2015.11.11

兵庫県立大学天文科学センター

伊藤洋一

1. 組織

- センター長：伊藤
- 副センター長：石田
- 任期無しスタッフ：圓谷、鳴沢
- 任期付きスタッフ：森鼻、高橋、高木、本田、大島
加藤

研究教育系

夜間観測を行う

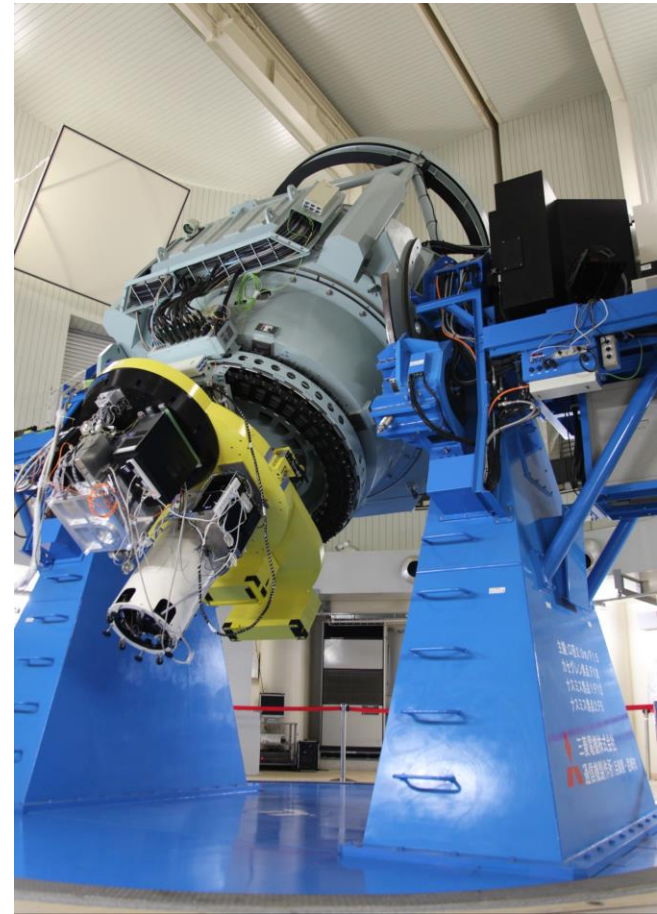
主著の論文を年間に一本以上書くこと

生涯学習系

観望会を行う

2. なゆた望遠鏡

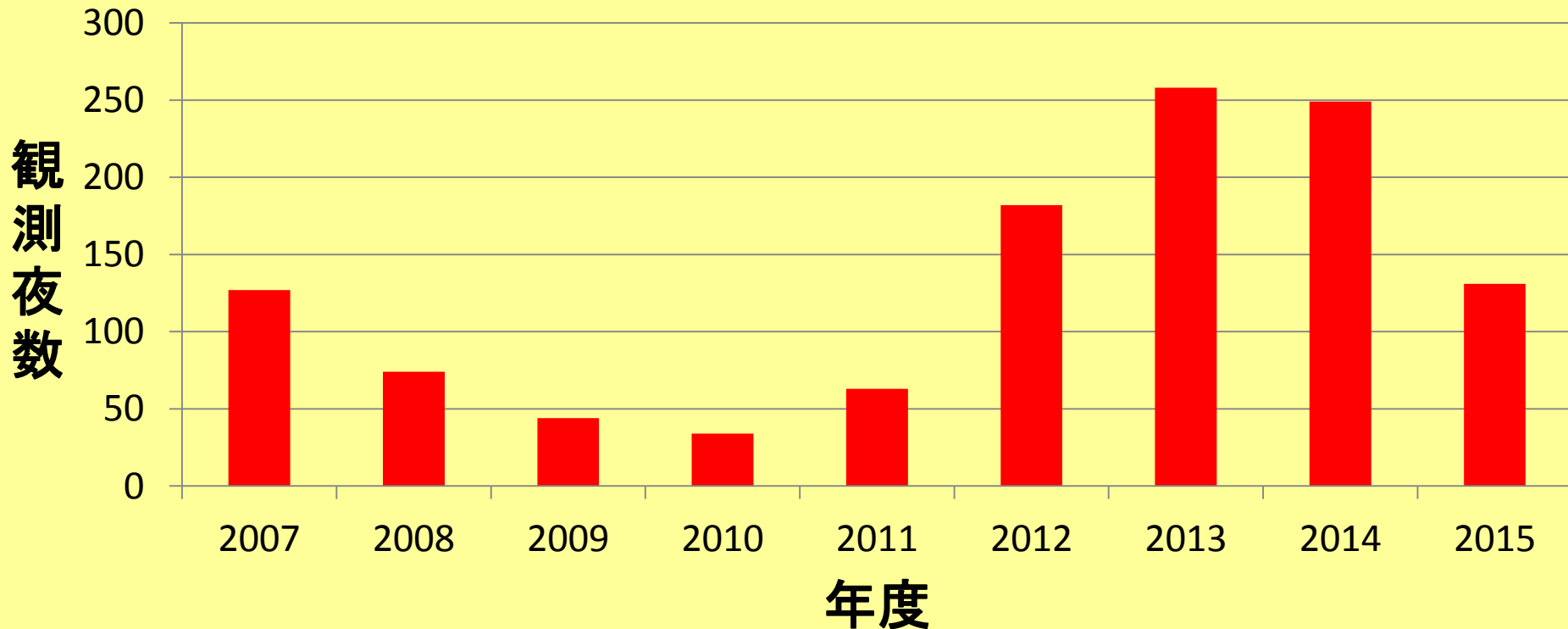
- 口径2m (カセグレン焦点、2つのナスミス焦点)
- 現時点で「日本最大の光学赤外線望遠鏡」
- 観測利用: 19:30までと21:00以降
- 観測装置
 - 可視撮像カメラ
 - 可視中低分散分光器
 - 近赤外3色同時カメラ
 - LISS (東大持ち込み装置) など
- 2016年1月に再蒸着を予定



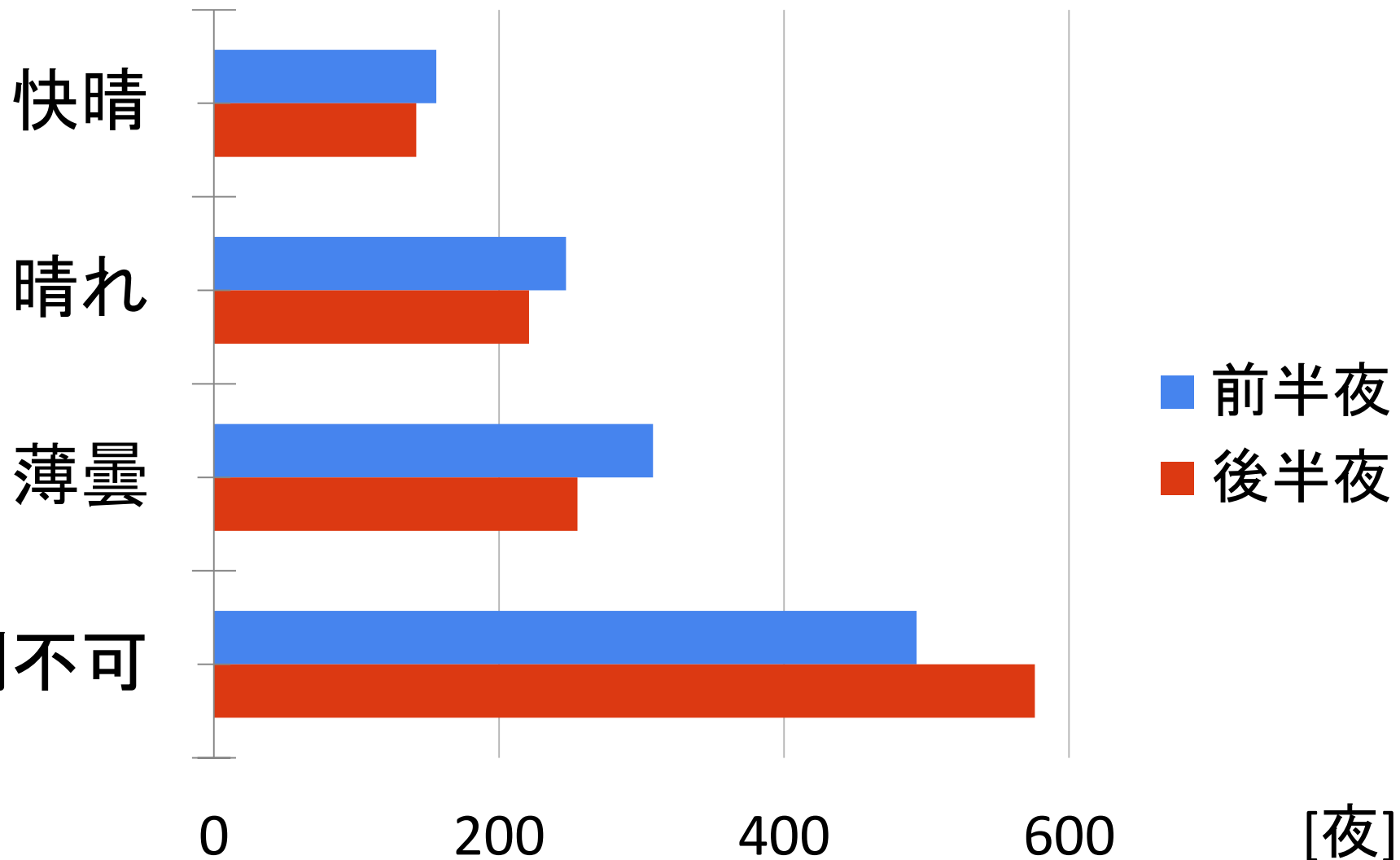
3. 観測の統計

- 2012年5月から夜間観測体制を築く
 - 年末年始の数日以外はすべて観測

なゆた望遠鏡の観測夜数

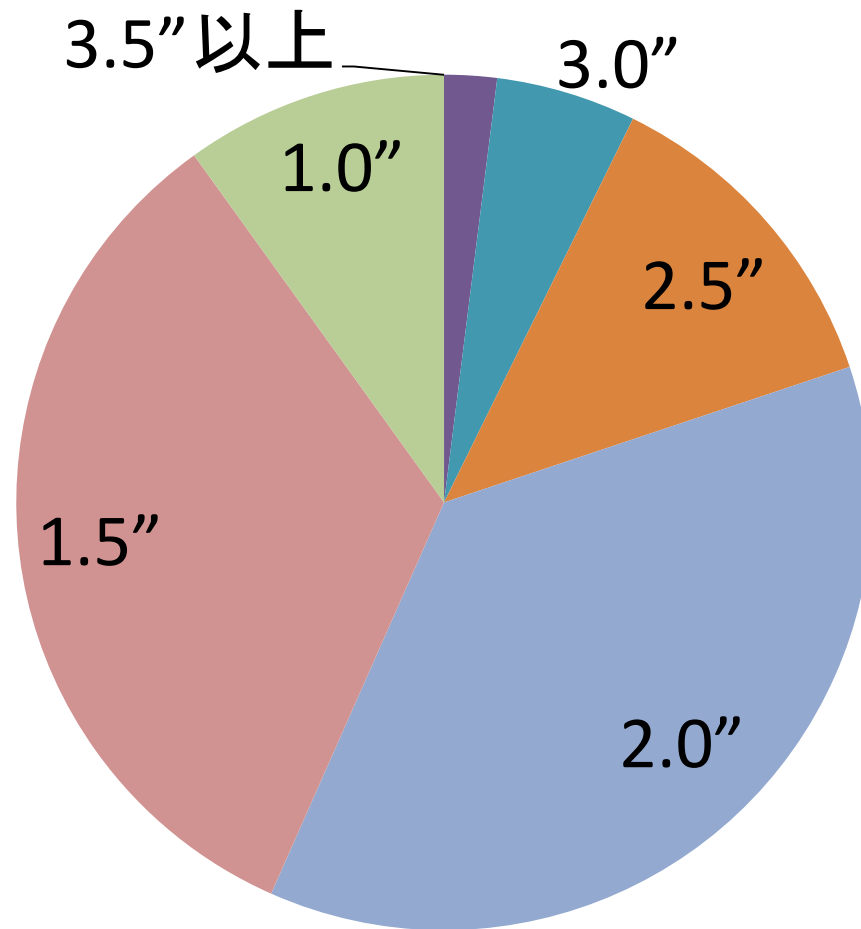


3. 観測の統計 --天候--



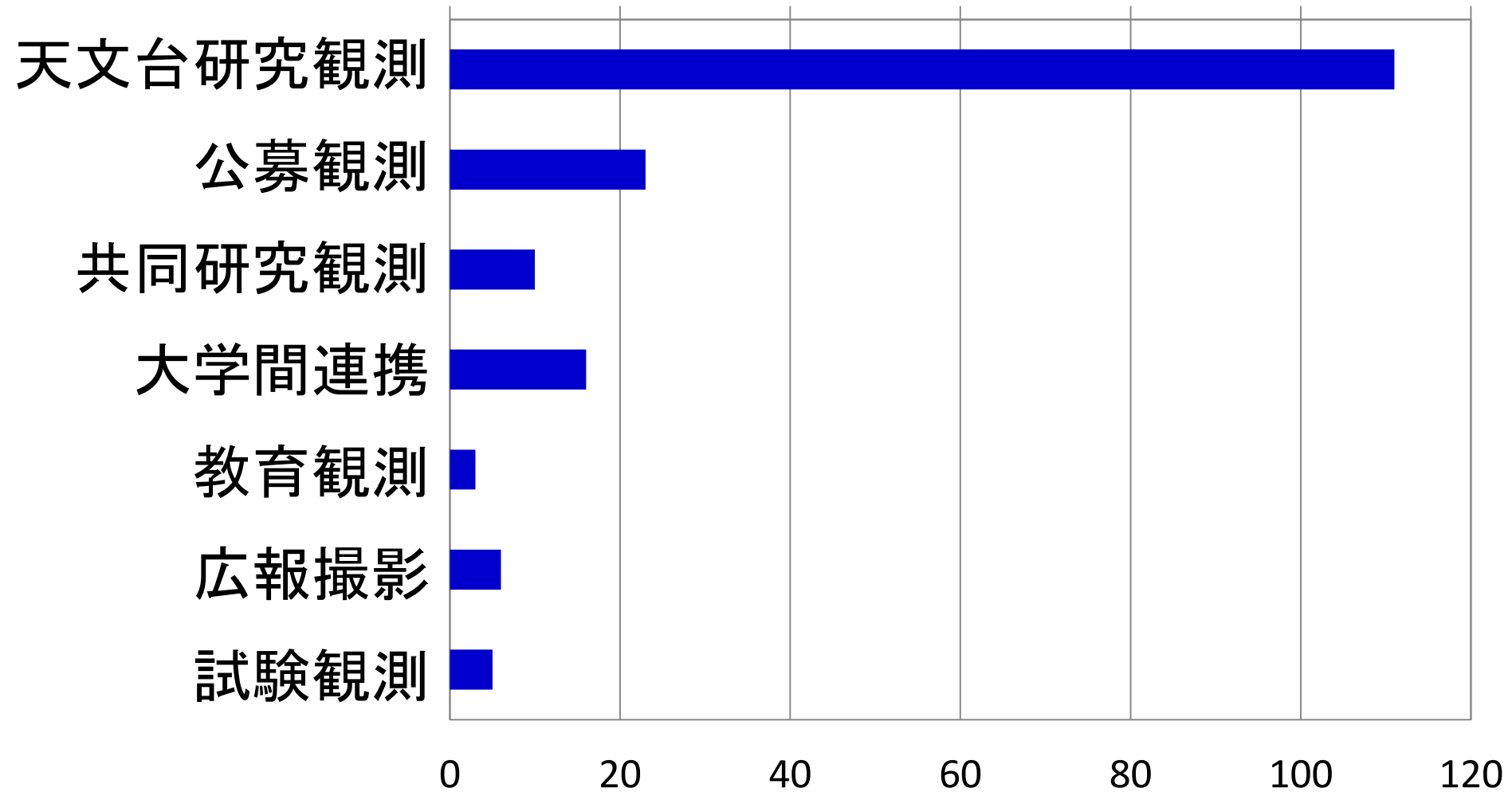
[夜]
2012年7月からの統計

3. 観測の統計 --シーイング--



シーイングは1.5秒角から2秒角程度。国内ではいい部類

3. 観測の統計 --観測種別--



[夜]

2015年4月からの統計

5. 大学間連携

2015年度の観測夜数(11/9まで)

天体 (PI)	MINT	MALLS	NIC	LISS
GRB			2	
NGC3516 (峰崎)	3		3	
V404 Cyg (田中)		2	7	
KISS14k (諸隈)			5	
短期滞在実習(渡邊)		(予定4)	(予定1)	

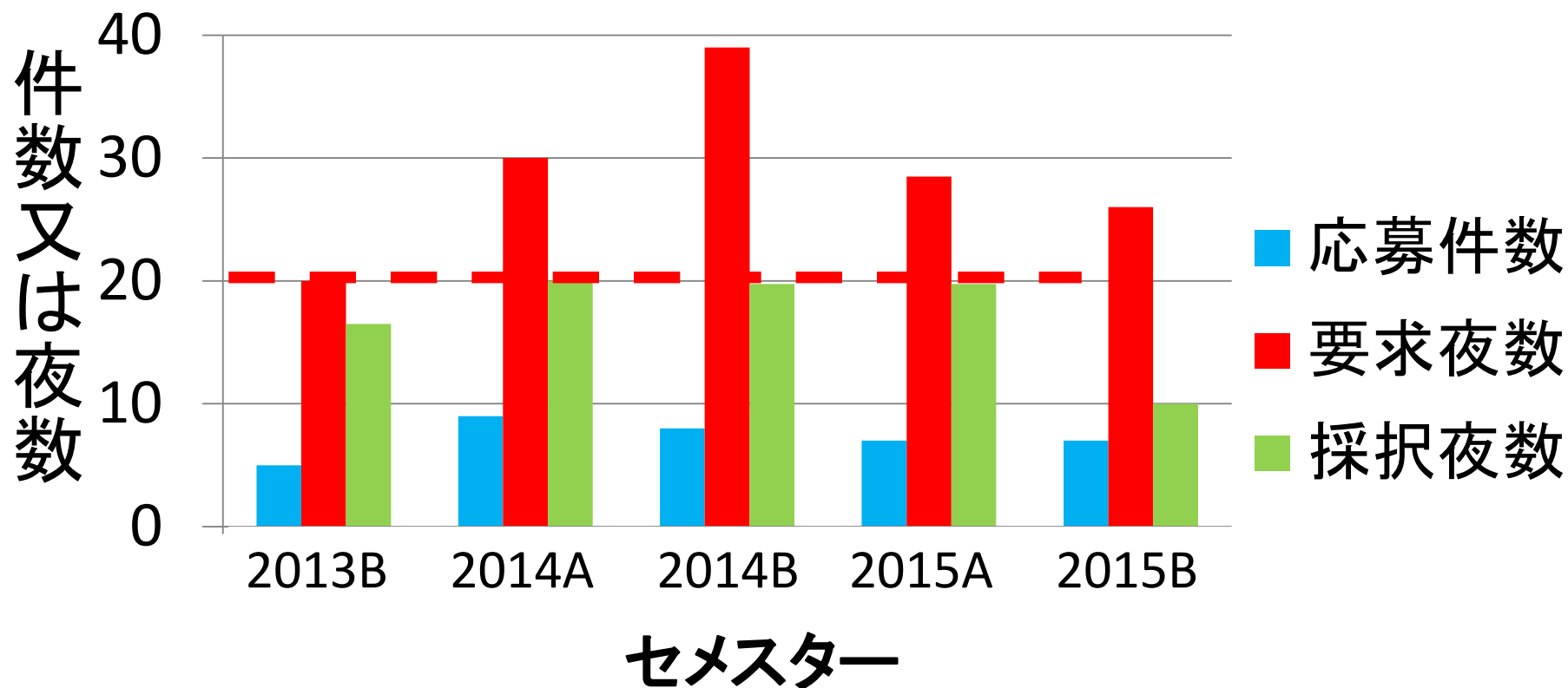
※他に60cmで月食観測(PI:高橋)1晩

※有効なデータが取得できなかった日も含む

2014年度 観測夜数合計 **16夜**

5. 公募観測

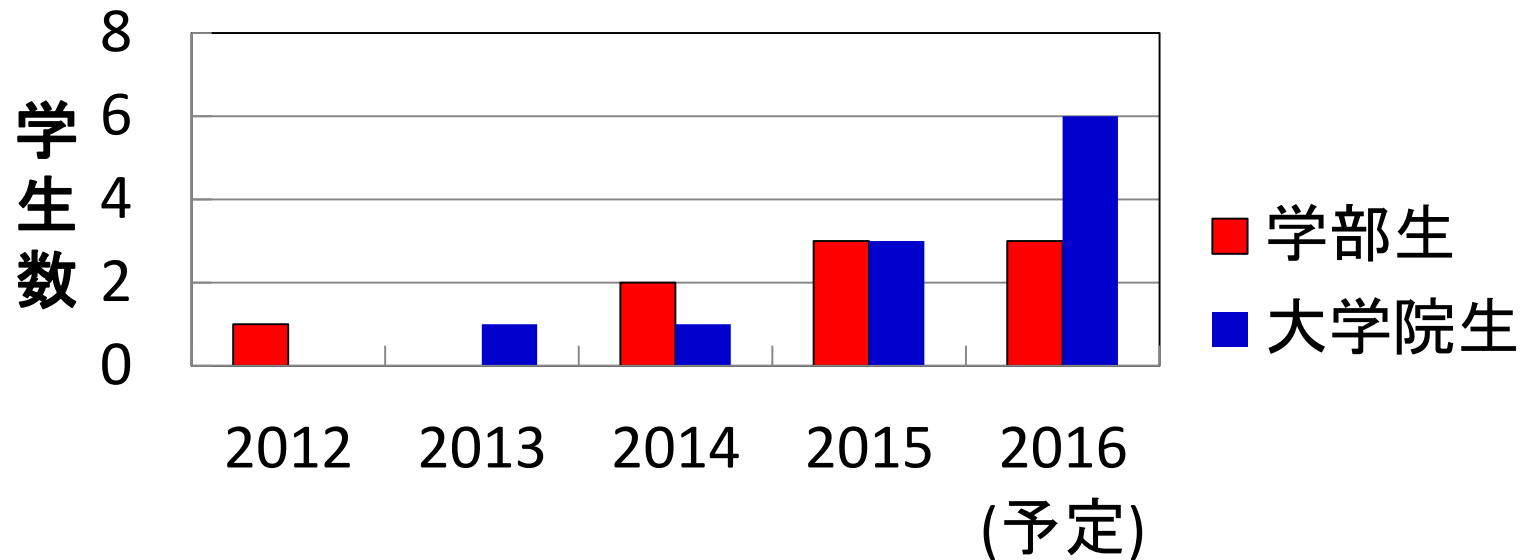
- 公募期間 : 半年ずつ。年2回
- 割当夜数 : 20夜
- 論文が二本出版



6. 教育活動

大学教育

- 昨年度から理学部に参入。学生が増えてきた。



高校生への教育

- 観測実習プログラムを用意。30校以上が利用。
- 一般応募型の実習(ひらめきときめきサイエンス)を実施。