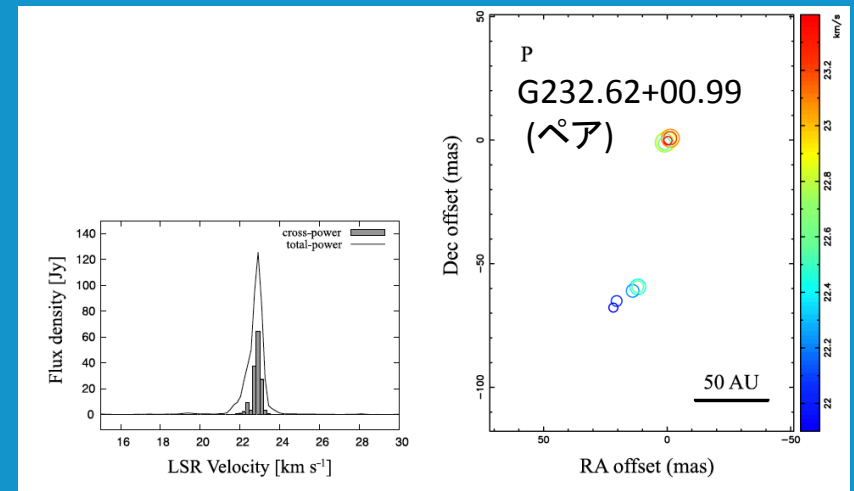
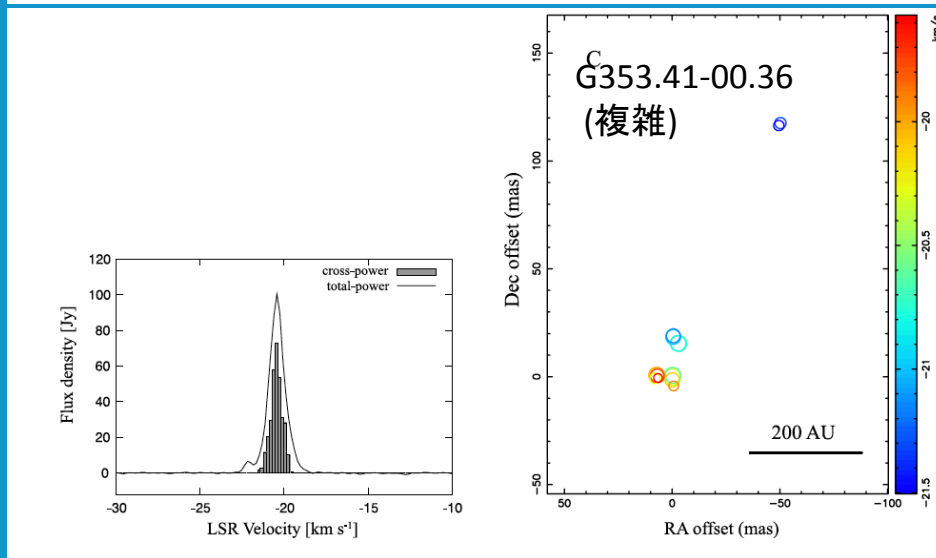
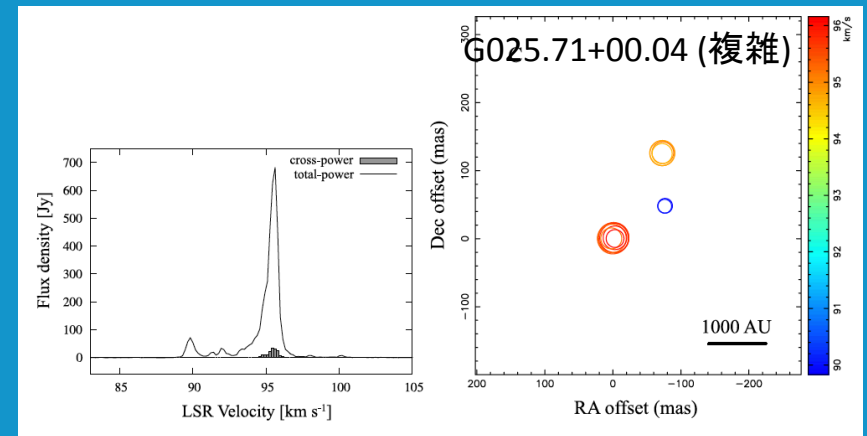
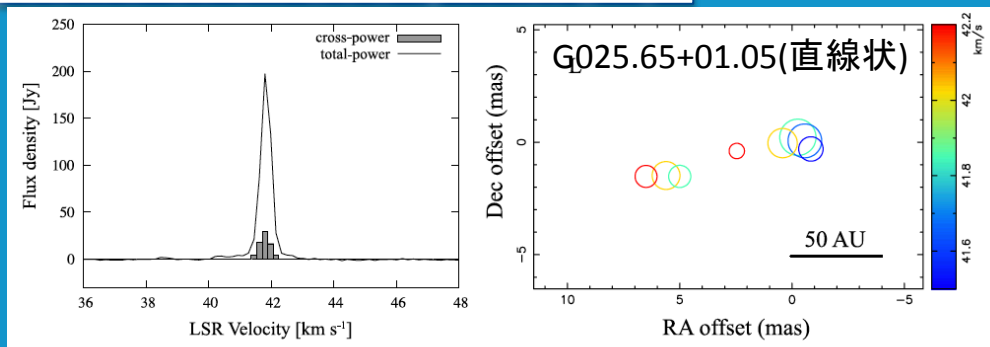


# EAVNによる 6.7GHzメタノール・メーザーのVLBIサーベイ VIII

松本尚子(国立天文台), 藤沢健太, 蜂須賀一也, 元木業人, 平野大輝, 林京之介,  
新沼浩太郎(山口大学), 杉山孝一郎, 米倉覚則, 齋藤悠(茨城大学), 本間希樹,  
廣田朋也(国立天文台/総研大), 澤田-佐藤聡子(国立天文台), 村田泰宏,  
土居明広(JAXA宇宙科学研究所), 小川英夫(大阪府立大学)他

**B34b**

Fujisawa et al. 2014, PASJより

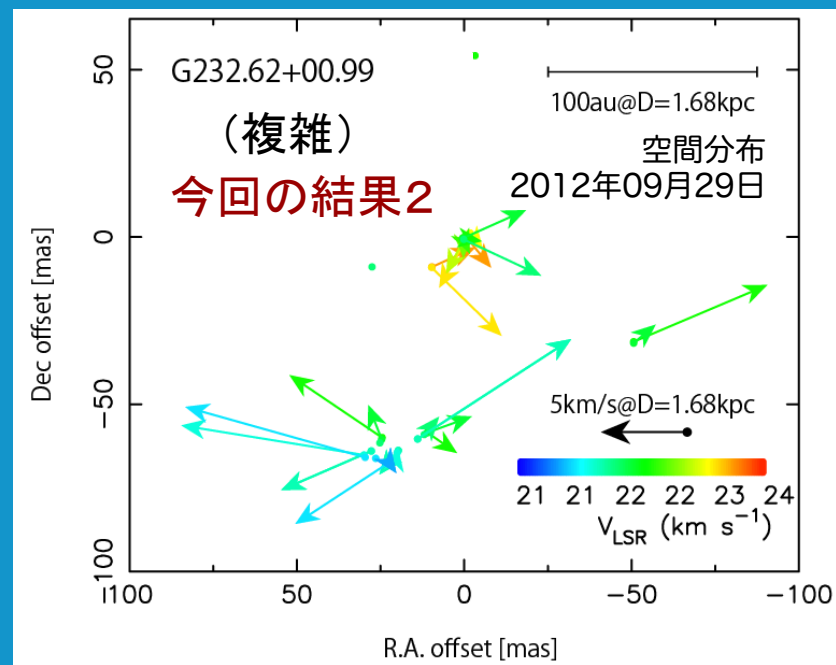
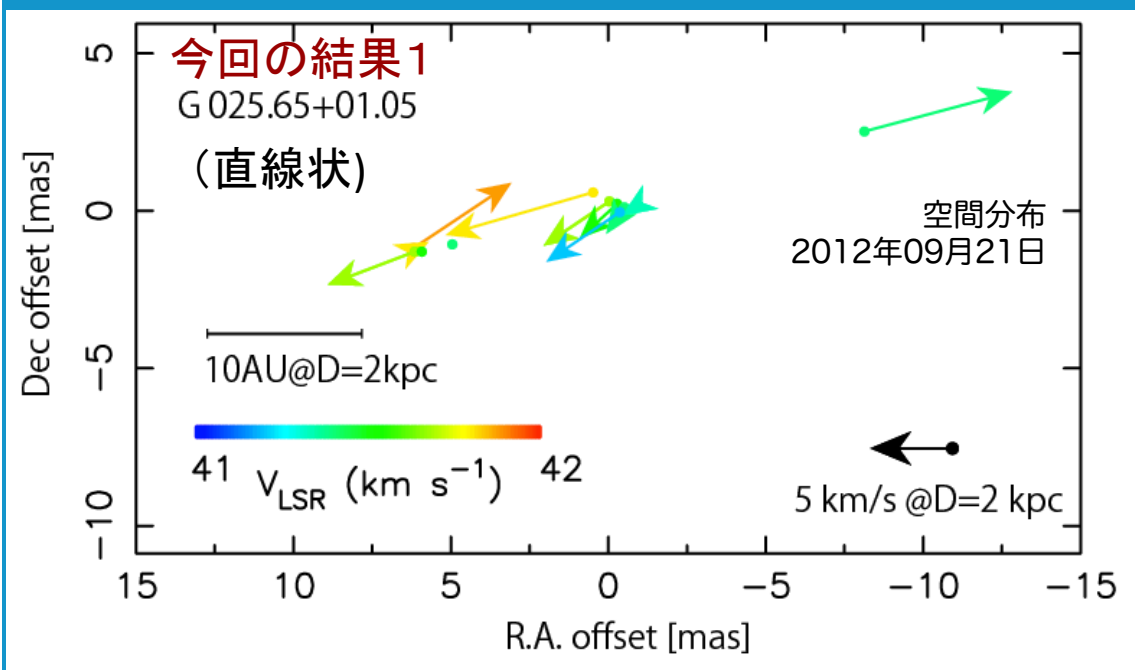


# EAVNによる

## 6.7GHzメタノール・メーザーのVLBIサーベイ VIII

松本尚子(国立天文台), 藤沢健太, 蜂須賀一也, 元木業人, 平野大輝, 林京之介, 新沼浩太郎(山口大学), 杉山孝一郎, 米倉覚則, 齋藤悠(茨城大学), 本間希樹, 廣田朋也(国立天文台/総研大), 澤田-佐藤聡子(国立天文台), 村田泰宏, 土居明広(JAXA宇宙科学研究所), 小川英夫(大阪府立大学)他

B34b



直線状の構造に沿った運動!  
Edge-on の回転円盤?

複数天体?  
南は膨張?

# EAVNによる

## 6.7GHzメタノール・メーザーのVLBIサーベイ VIII

松本尚子(国立天文台), 藤沢健太, 蜂須賀一也, 元木業人, 平野大輝, 林京之介, 新沼浩太郎(山口大学), 杉山孝一郎, 米倉覚則, 齋藤悠(茨城大学), 本間希樹, 廣田朋也(国立天文台/総研大), 澤田-佐藤聡子(国立天文台), 村田泰宏, 土居明広(JAXA宇宙科学研究所), 小川英夫(大阪府立大学)他

**B34b**

