

軌道上画像処理ソフトウェアの開発

○関響, 能登亮太郎, 大平明日香, 早津俊介, 福田美実, 武井宏延,
谷津陽一, 高橋一郎, 笹田真人, 渡邊奎, 小林寛之 (東京工業大学)

第14回光赤外線天文学大学間連携ワークショップ, 2024年3月8日

うみつばめ衛星

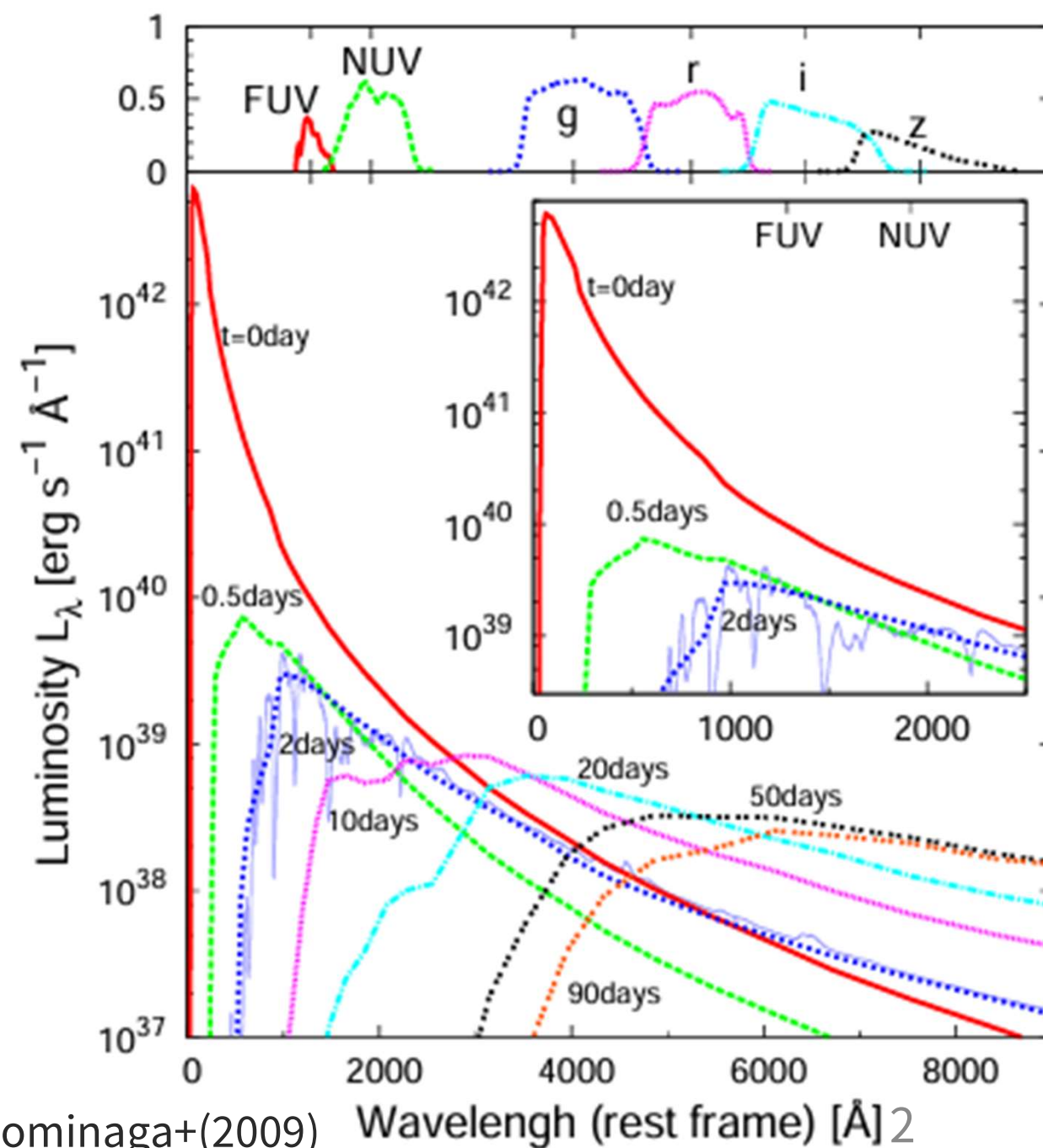
- 発生直後は非常に高温
→ 短波長（紫外線）で明るい
- いつ・どこで発生するか不明

紫外線広視野サーベイ観測

地上での素早い追観測

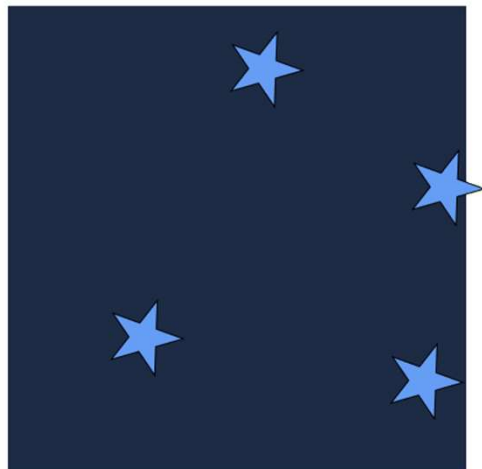
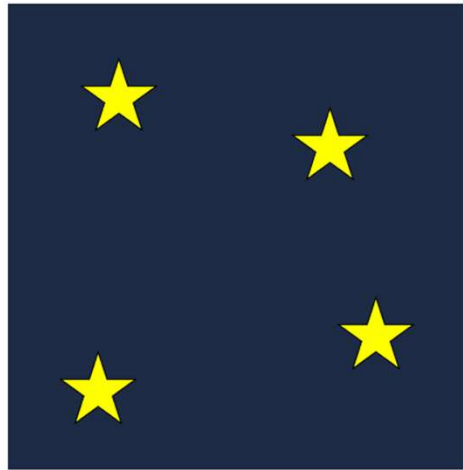
軌道上での画像処理が必要

超新星爆発のスペクトルの時間変化

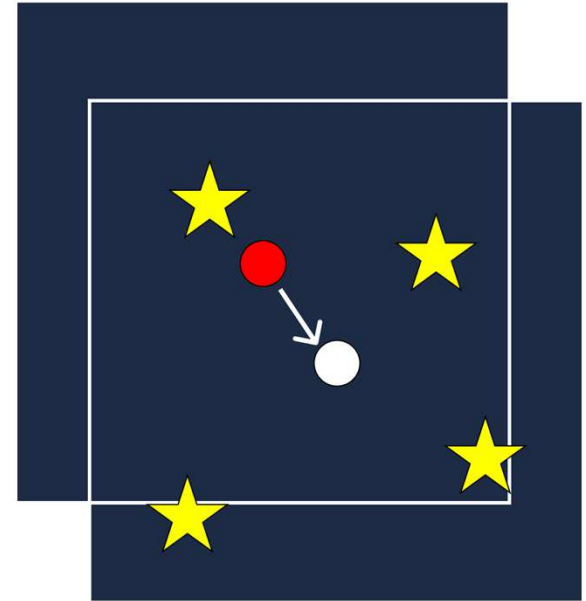
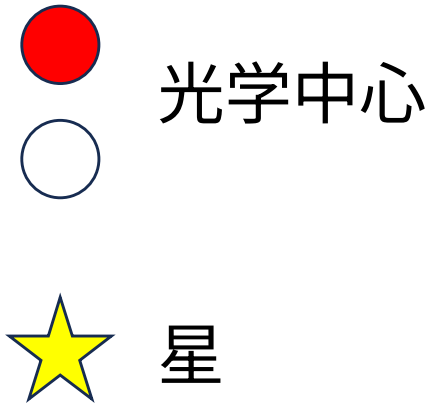


重ね合わせ処理

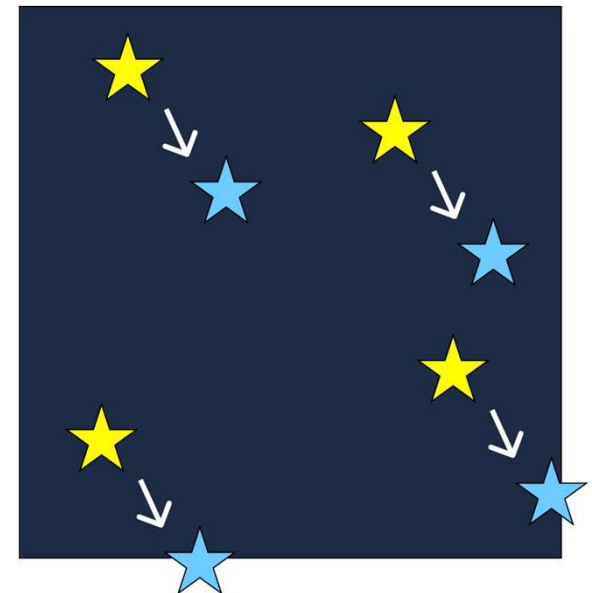
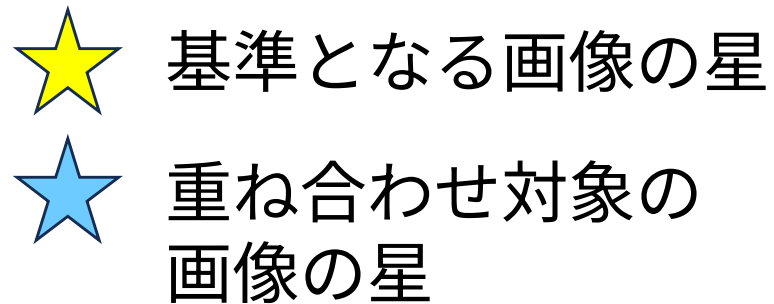
シフト・重ね合わせ



指向方向を用いた重ね合わせ



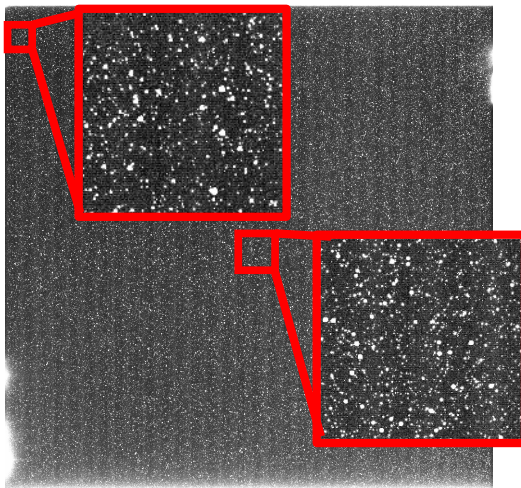
光源のずれを用いた重ね合わせ



精度評価

- 二種類の画像を用いて評価

シミュレータ画像



地上撮影の画像

