

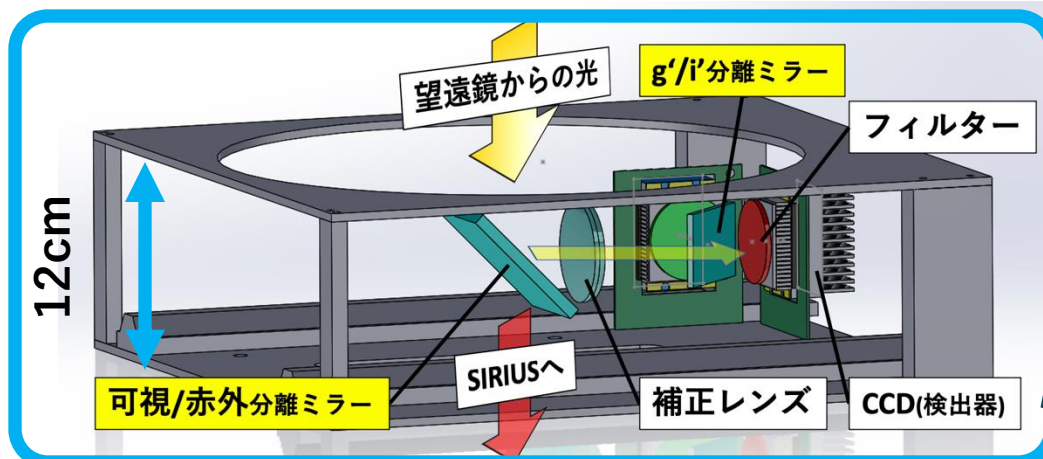
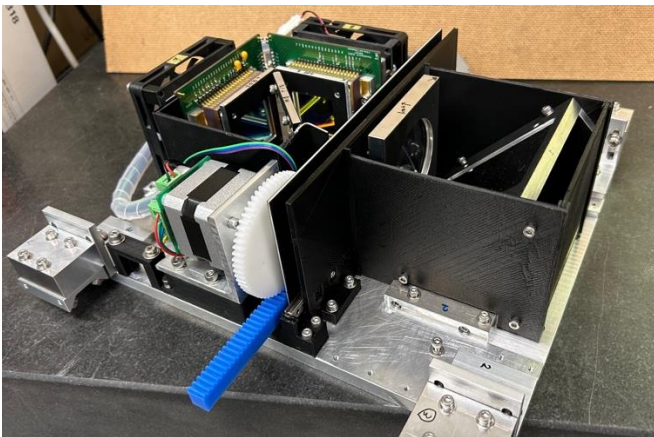
# IRSF1.4m望遠鏡用可視2バンド同時撮像装置VERSATILE-CAMの開発

鹿児島大学1m光赤外線望遠鏡グループ 永山研究室 武内友希

## 1.装置の特徴

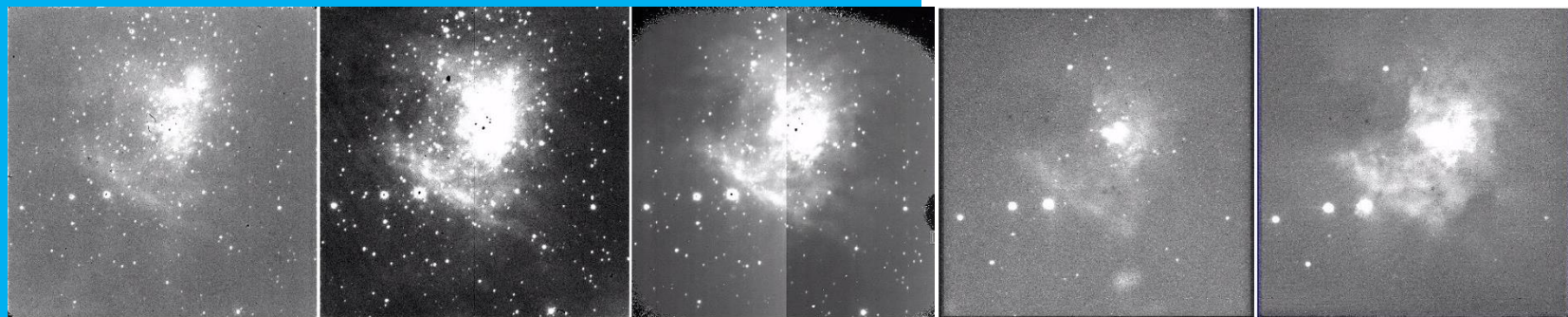
- 望遠鏡とSIRIUSの間12cmに収まる構造
- ダイクロミックミラー×2による2色同時撮像
- SIRIUSと焦点を共有

<V-Cam外観>



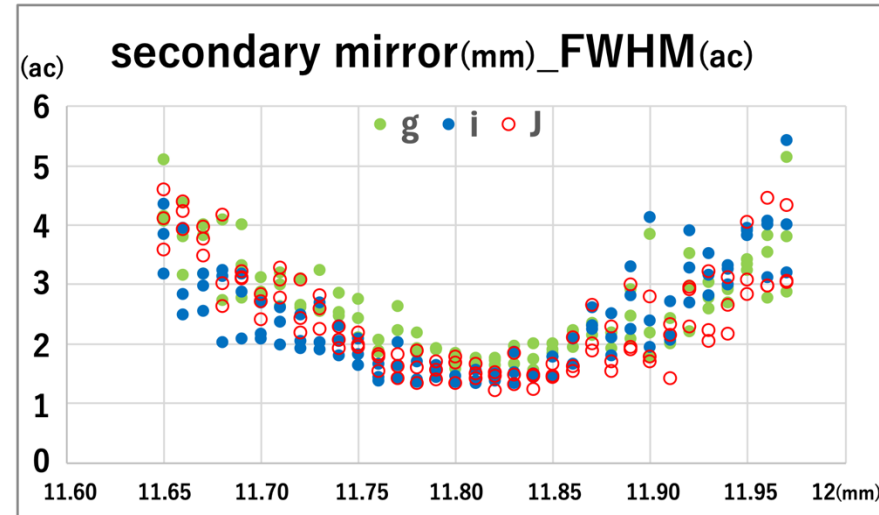
## 2.ファーストライト/フォーカス

先月17日@南アフリカIRSF



フォーカス試験の結果、観測に影響ない範囲で調整できている

**可視-近赤外5波長同時観測(0.4~2.1 $\mu$ )が実現!!**



# IRSF1.4m望遠鏡用可視2バンド同時撮像装置VERSATILE-CAMの開発

鹿児島大学1m光赤外線望遠鏡グループ 永山研究室 武内友希

## 3.スループット



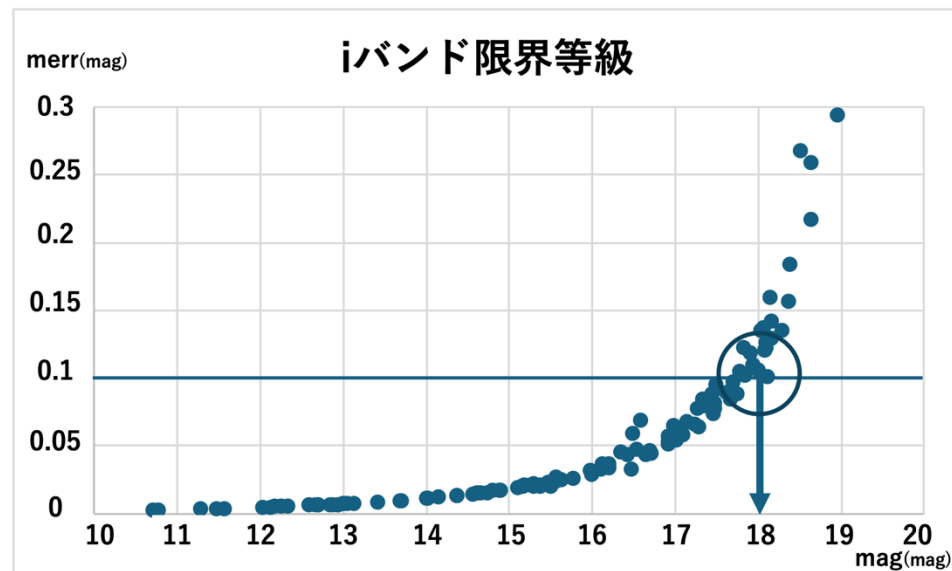
	g'band	i'band
想定値	27.7%	31.0%
実測値	13.9%	19.0%
想定との差	13.8	12.0

想定よりgiともに10ポイント以上悪い結果となった

## 4.限界等級

想定値に比べ実測値が  
gで0.4等深く、iで0.6等浅い結果となった

想定値と実測値は0.1~0.2等の範囲で合致していない



詳細はポスターをご覧ください

	g'band	i'band
想定値	17.9	18.6
実測値	18.3	18.0
想定との差	-0.4	0.6